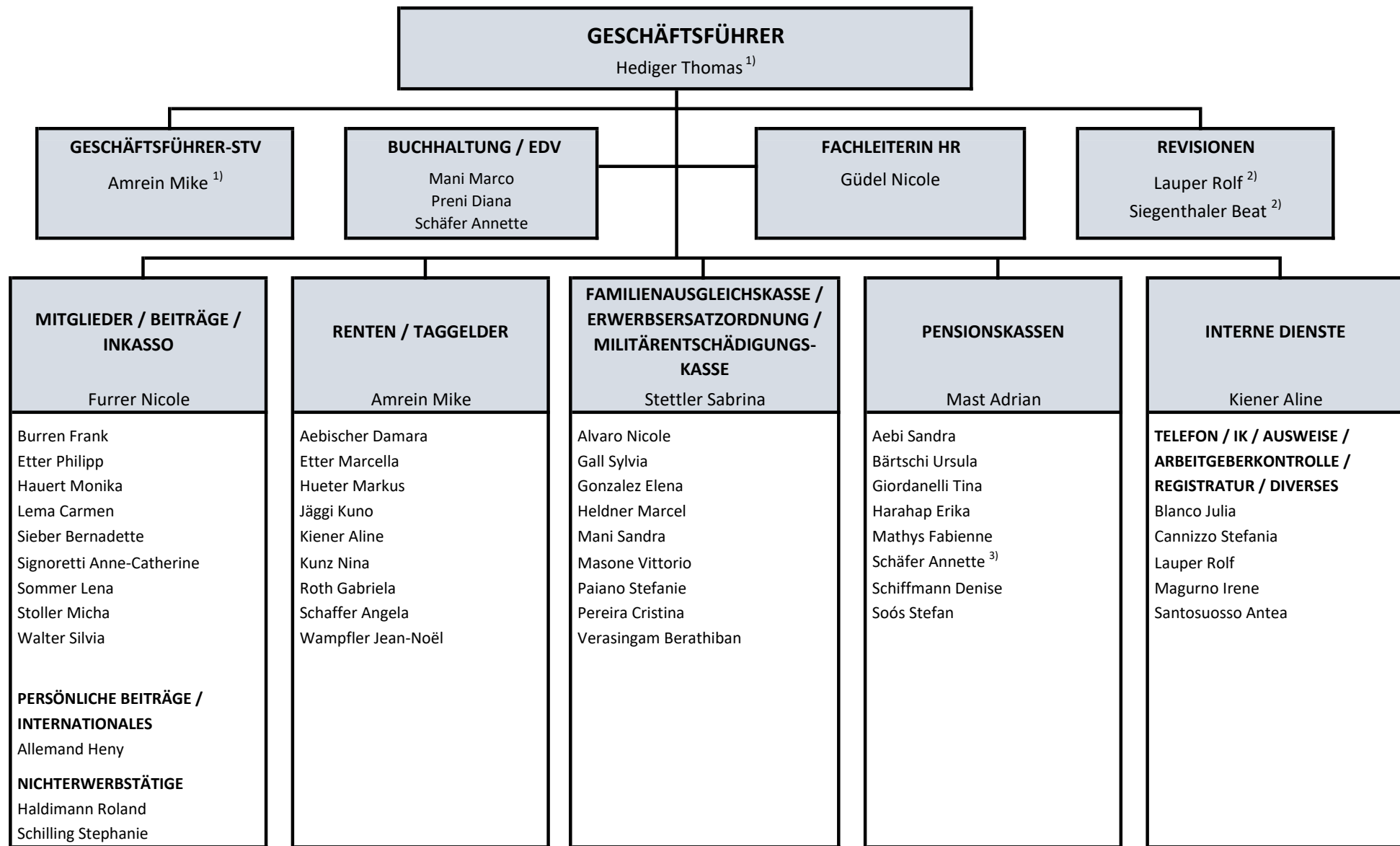


# Organigramm der Ausgleichskasse des Schweizerischen Gewerbes



Total beschäftigte Personen inkl. Geschäftsführer und Revisionen: 52

Lernende: 0

<sup>1)</sup> Mitglied Geschäftsleitung

<sup>2)</sup> Fachlich angegliedert der Abteilung MR/Beiträge/Inkasso

<sup>3)</sup> Stiftungsbuchhaltung

01.01.2025